



## Ecologische verbindingzone 'De Astense Aa'

### De opdracht

#### De huidige situatie

Rond het jaar 1960 is de Astense Aa gekanaliseerd om zo meer grond beschikbaar te maken voor land- en tuinbouw. Het kanaliseren heeft als nadeel dat het ten koste gaat van de natuur en zorgt voor wateroverlast. Reden voor het waterschap Aa en Maas om een stuk van de Astense Aa in 2013 opnieuw in de originele meanderingsvorm aan te leggen.

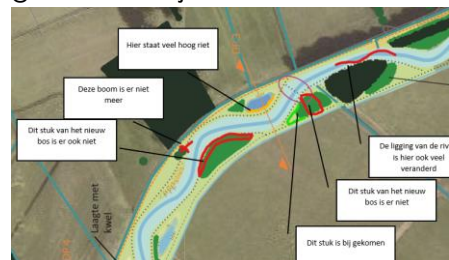
#### De opdracht

Er is onderzoek gedaan naar de ontwikkeling van de ecologische verbindingzone Astense Aa. Resultaten zijn vergeleken met het plan voor hermeandering in 2013.



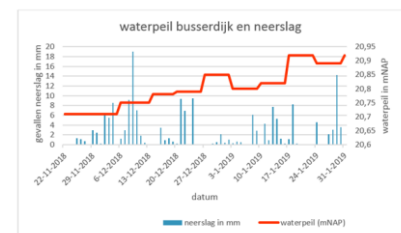
#### Onderzoek

Samen met het IVN is er onderzoek gedaan naar de ontwikkeling van de flora en fauna in het gebied van de Astense Aa. Daarnaast zijn gedurende 12 weken op twee locaties metingen gedaan bij de rivier. Het waterpeil, de pH-waarde en de stroomsnelheid zijn gemeten en vergeleken met de marges van het originele ontwerp. Ook is de rivier opnieuw in kaart gebracht om te beoordelen of natuurlijke processen zoals erosie en afzetting hebben plaats gevonden. In deze kaart is ook aangegeven of én waar ongewenste soorten, zoals distels, riet en jonge bomen gevonden zijn.



#### Resultaten

- Veel doelsoorten zijn teruggekeerd.
- Indicatie soorten zijn gevonden en deze leven alleen bij een goede waterkwaliteit.
- Uit waterpeil metingen is gebleken dat er een duidelijke correlatie zit tussen het waterpeil en de neerslag.



- De metingen van de stroomsnelheid en de pH waarden liggen binnen de marges.
- Er zijn distels, riet en jonge bomen gevonden op de locaties waar deze niet horen.
- Waterschap Aa en Maas is geadviseerd deze te verwijderen.
- De ligging van de rivier is veranderd, er treden natuurlijke processen als sedimentatie en erosie op en dit is positief voor de ecologische verbindingzone.

## Waterschap Aa en Maas

Waterschap Aa en Maas houdt zich bezig met het ontwikkelen, beheren en in stand houden van watersystemen, die ruimte bieden aan een duurzaam gebruik voor mens, dier en plant in het gebied.

Oprichtgever was Sjors Hoek van Waterschap Aa en Maas

Expert was Niels Bohnen werkzaam bij de HAS Venlo, toegepaste biologie

Varendonck College Asten  
Meesterproef  
Thijs van den Einde H5  
Lieke Koppens H5